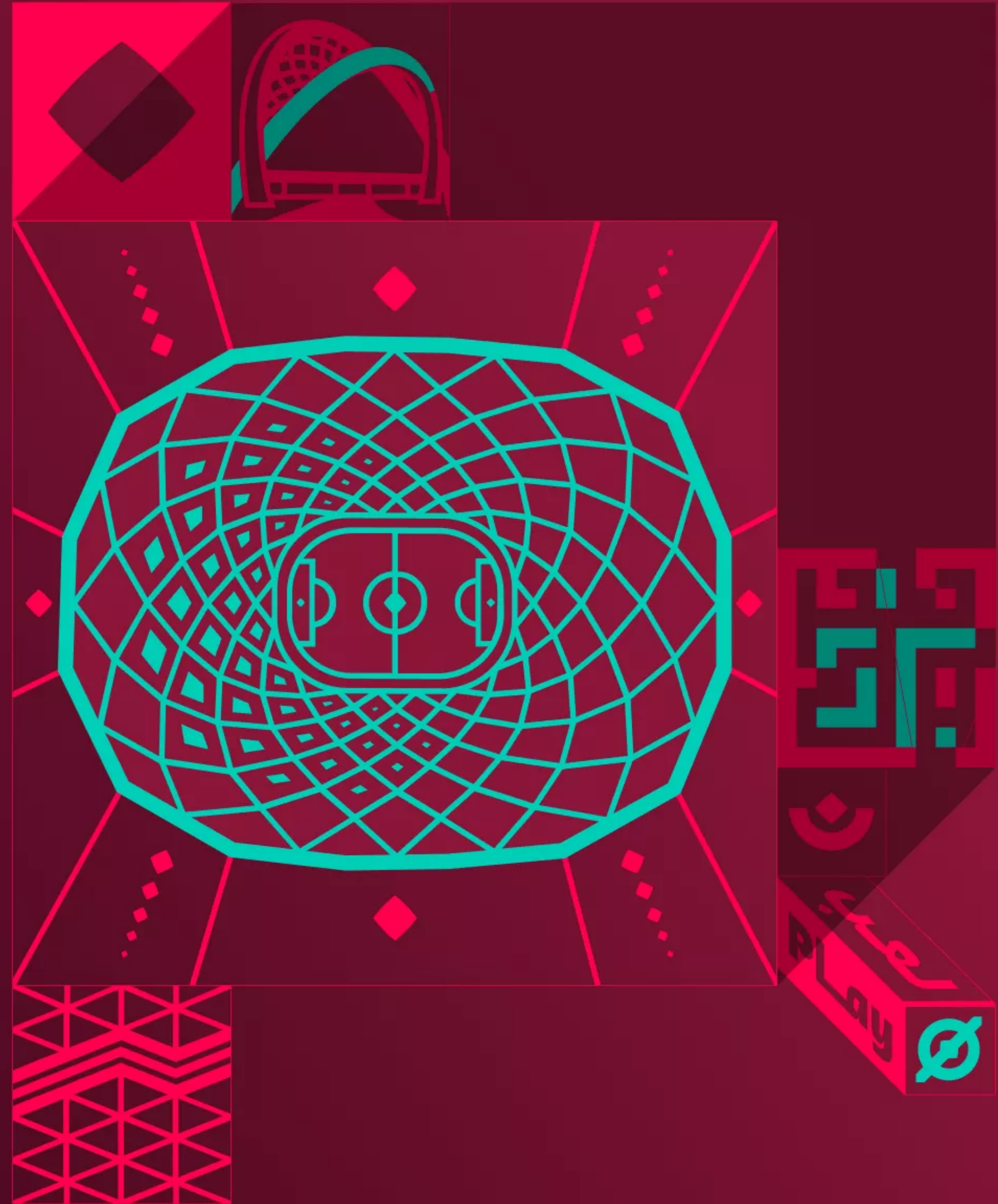




FIFA WORLD CUP
Qatar 2022

GUIA DE ASISTENCIA AL VIAJERO

URUGUAY | ASISTENCIA



HAYYA CARD

Hayya es una tarjeta de identificación de tecnología inteligente que le garantizará y facilitará la mejor experiencia como aficionado en Qatar. Quienes asistan a los partidos de la Copa Mundial de la FIFA 2022 deberán obtener la tarjeta Hayya, que estará disponible tanto en formato digital como físico. La Hayya Card (Fan ID) es operada y controlada por el Gobierno del Estado de Qatar. FIFA no es responsable del proceso de solicitud, emisión y/o uso de la tarjeta Hayya.

BENEFICIOS DEL FAN ID

- **Ingreso a Qatar:** La tarjeta Hayya es su **permiso de entrada preaprobado al país**, lo que le garantiza un viaje tranquilo a la Copa Mundial de la FIFA.
- **Ingreso al Estadio:** Necesitará su tarjeta Hayya para identificarse e ingresar a los ocho estadios de Qatar y disfrutar de la mejor experiencia para fanáticos de la Copa Mundial de la FIFA 2022.
- **Transporte gratuito:** La Tarjeta Hayya da **acceso gratuito al transporte público** los días de partido, incluyendo autobús, metro y tranvía.
- **Acceso al alojamiento:** La Tarjeta Hayya da acceso al **portal de alquiler de alojamiento creado por el país organizador** en donde se ofrecen una amplia variedad de opciones para los fans.

¿CÓMO CONSEGUIR TU TARJETA HAYYA?

Se podrá solicitar la tarjeta Hayya a través del siguiente enlace: <https://www.qatar2022.qa/hayya/> o bien descargando la aplicación Hayya to Qatar 2022 en su celular. Necesitará contar con al menos una entrada para los partidos del mundial para poder solicitarla.

TELÉFONOS DE EMERGENCIA



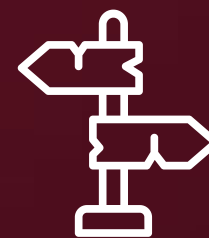
LÍNEA DE EMERGENCIA
999



POLICÍA DE TRÁNSITO
+9744890666



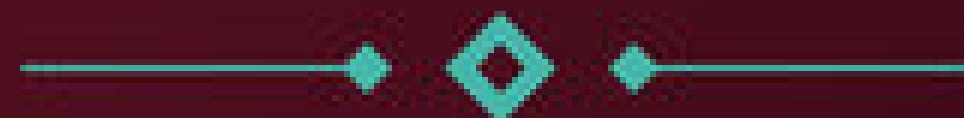
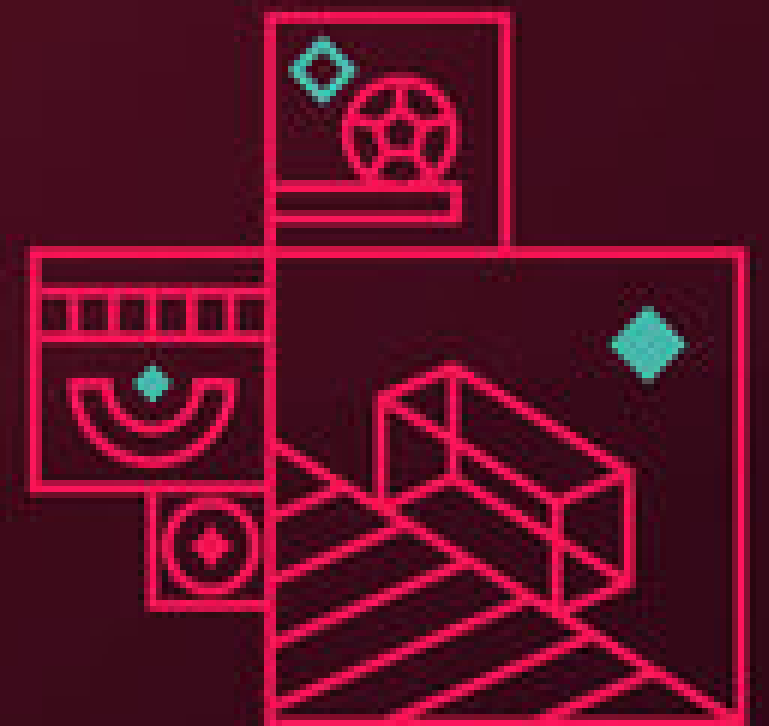
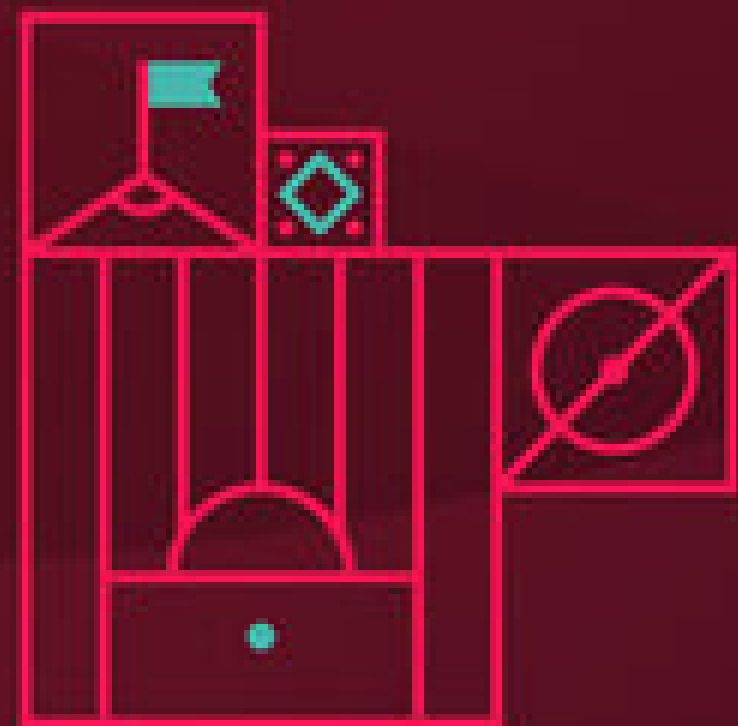
REPORTE DE DAÑOS
AMBIENTALES
998



OFICINA DE TURISMO
106



PROTECCIÓN AL
CONSUMIDOR
800 5000



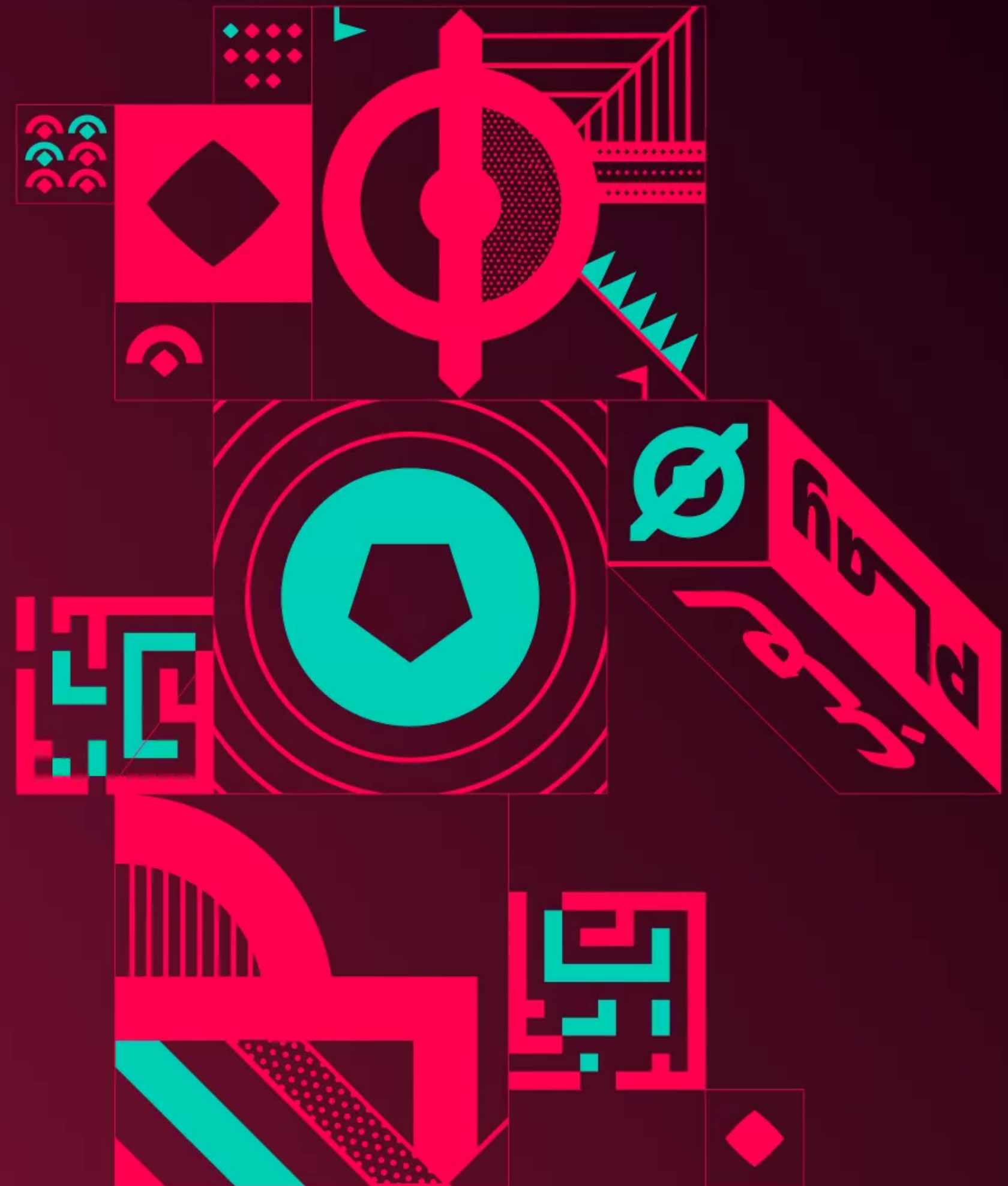
EN QATAR ESTÁ TOTALMENTE PROHIBIDO

- Conducir en exceso de velocidad y bajo la influencia de alcohol y/u otras drogas. La tolerancia de alcohol en sangre al conducir es CERO.
- Vender, revender, subastar o donar su Entrada, actuar como agente comercial de otra parte o transferir en modo alguno su Entrada.
- Arrojar basura en la calle es sancionado con multa de hasta QAR 10.000,00 .
- Las agresiones a la dignidad sexual son castigadas con cárcel.
- Es un delito beber alcohol o estar alcoholizado en público. Por ejemplo, beber en un lugar público puede resultar en una pena de prisión de hasta 6 meses y/o una multa de hasta 3.000 QAR. La edad mínima para beber alcohol es de 21 años.
- Hay tolerancia cero para los delitos relacionados con las drogas. Las sanciones por uso, tráfico, contrabando y tenencia de drogas (incluso en cantidades residuales) son severas. El castigo puede incluir largas penas privativas de libertad, fuertes multas y deportación

- Comportamientos indebidos en el estadio. Maldecir y hacer gestos groseros se consideran actos obscenos y los infractores pueden ser encarcelados y/o deportados. Tenga especial cuidado al tratar con la policía y otros funcionarios.
- Cámaras fotográficas profesionales y drones están prohibidas.
- Realizar compraventas fraudulentas, tome las mayores precauciones para la compra de sus entradas a los partidos.
- Tomar fotos de personas locales sin pedir permiso, especialmente de mujeres. Tampoco está permitido tomar fotografías de edificios gubernamentales oficiales, plantas industriales y campamentos militares.
- Usar bikinis en las playas públicas. Los bikinis son tolerados en las playas privadas de los hoteles.
- Traer junto con el equipaje licor, cualquier bebida alcohólica y/o sustancia prohibida a Qatar. Tenga en cuenta que todo el equipaje se escanea minuciosamente en todos los puntos de entrada al país.
- Debido a las leyes, vivir juntos sin estar casados está prohibido, así como el sexo fuera del matrimonio. Los comportamientos sexuales entre personas del mismo sexo son ilegales en Qatar. Pueden conducir a penas de prisión e incluso pena de muerte.

TIPS PARA UTILIZAR TU ASISTENCIA EN VIAJE

- Es importante ante cualquier eventualidad no tomar decisiones, comunicarse siempre a la central telefónica (+598) 29083381 o escribir al WhatsApp (+598) 92888900
- Ante pérdida de equipaje realizar la denuncia en la aerolínea y con el número de denuncia (PIR), comunicarse con nuestra central desde el aeropuerto.
- Guardar todas las facturas de gastos para análisis reintegro.



ESTADIOS Y CLINICAS CERCANAS

Ahmad Bin Ali Stadium

Ubicación: Distrito Al Rayyan
Capacidad: 40,000 personas
Ubicado en una de las ciudades más tradicionales de Qatar.

Clínicas cercanas:

Al-Ahli Hospital
American Hospital Clinics
West Bay Medicare
Alfardan Medical with Northwestern Medicine
Asian Medical Center

Distancia aproximada:

22.1 km.
22.1 km.
22.8 km.
24.8 km.
38 km.



Al Bayt Stadium

Ubicación: Al Khor
Capacidad: 60,000 personas
En este estadio se celebrará el partido inaugural.

Clínicas cercanas:

Alfardan Medical with Northwestern Medicine
West Bay Medicare
Al-Ahli Hospital
American Hospital Clinics
Asian Medical Center

Distancia aproximada:

28.2 km.
44.4 km.
49.6 km.
54.2 km.
70.5 km



Al Janoub Stadium

Ubicación: Al Wakrah
Capacidad: 40,000 personas
Una de las áreas continuamente habitadas más antigua de Qatar.

Clínicas cercanas:

Asian Medical Center
American Hospital Clinics
Al-Ahli Hospital
West Bay Medicare
Alfardan Medical with Northwestern Medicine

Distancia aproximada:

5.2 km.
18.8 km.
26 km.
28.6 km.
36.2 km



Al Thumama Stadium

Ubicación: Doha
Capacitdad: 40,000 personas
El diseño representa el gahfiya, un sombrero tradicional usado en todo el Medio Oriente.

Clínicas cercanas:

American Hospital Clinics
Asian Medical Center
Al-Ahli Hospital
West Bay Medicare
Alfardan Medical with Northwestern Medicine

Distancia aproximada:

11.4 km.
14.6 km.
20.2 km.
22.8 km.
30.5 km



ESTADIOS Y CLINICAS CERCANAS

Education City Stadium

Ubicación: Al Rayyan
Capacidad: 40,000 personas
Rodeado de algunas de las universidades más importantes de Qatar.

Clínicas cercanas:

Al-Ahli Hospital
West Bay Medicare
American Hospital Clinics
Alfardan Medical with Northwestern Medicine
Asian Medical Center

Distancia aproximada:

10.4 km.
12.9 km.
15.7 km.
19.6 km.
31.6 km.



Khalifa International Stadium

Ubicación: Doha
Capacidad: 40,000 personas
Adorado por muchos como el hogar del fútbol en Qatar
Construido en 1976 y transformado para la Copa Mundial de la FIFA Qatar 2022.

Clínicas cercanas:

American Hospital Clinics
Al-Ahli Hospital
West Bay Medicare
Alfardan Medical with Northwestern Medicine
Asian Medical Center

Distancia aproximada:

9.2 km.
11.8 km.
14.4 km.
22 km.
25.5 km



Lusail Stadium

Ubicación: Lusail
Capacidad: 80,000 personas
Estadio anfitrión para la final de esta copa.

Clínicas cercanas:

Alfardan Medical with Northwestern Medicine
West Bay Medicare
Al-Ahli Hospital
American Hospital Clinics
Asian Medical Center

Distancia aproximada:

12.4 km.
16.5 km.
20.4 km.
28.1 km.
44.3 km.



Stadium 974

Ubicación: Doha
Capacitdad: 40,000 personas
Construido desde contenedores y acero modular, acoplándose al puerto cercano de Doha y su historia marítima.

Clínicas cercanas:

American Hospital Clinics
West Bay Medicare
Al-Ahli Hospital
Asian Medical Center
Alfardan Medical with Northwestern Medicine

Distancia aproximada:

7.7 km.
11.2 km.
11.9 km.
15 km.
21 km.





¡QUE DISFRUTES TU VIAJE!